

Glassäkra miljöer – Förskolor/Skolor

Publikationerna **Glassäkra miljöer** syftar till att ge vägledning vid val av glas för att uppfylla krav i Boverkets Byggregler (**BBR**), avsnitt 8. Säkerhet vid användning. Denna publikation, **förskolor/skolor**, är nummer (3) i en serie utgiven av Glascentrum i Växjö AB. De övriga två publikationerna behandlar glas i utsatta lägen i **bostäder** respektive **publika lokaler**.

Föreskrifterna i BBR avsnitt 8 är **tvingande regler** och omfattar alla typer av byggnader och gäller både vid uppförande av ny byggnad och vid ändring av befintlig byggnad. BBR omfattar inte underhåll av byggnader, här är man hänvisad till Plan- och Bygglagen (**PBL**).

I PBL 1 kap. § 4 definieras **ändring av byggnad** som en eller flera åtgärder som ändrar en byggnads konstruktion, funktion, användningssätt, utseende eller kulturhistoriskt värde. Vid ändring måste kraven anpassas utifrån ändringens omfattning, byggnadens förutsättningar, varsamhetskravet och förvanskningförbudet. Generellt gäller vid anpassning av krav att dessa aldrig får medföra en oacceptabel risk för människors hälsa eller säkerhet. Någon skarp gräns mellan ändring och underhåll finns inte. Vid mycket begränsade ändringar (omfattning) lär kraven inte sällan sammanfalla med det krav som finns i PBL 8 kap. § 14 om att en byggnad skall underhållas så att dess utformning och tekniska egenskaper i stort bevaras.

Underhåll definieras i PBL 1 kap. § 4 som, en eller flera åtgärder som vidtas i syfte att bibehålla eller återställa en byggnads konstruktion, funktion, användningssätt, utseende eller kulturhistoriska värde.

BBR 8:35 – Glas i byggnader

Glas som är oskyddade och så placerade att personer kan komma i kontakt med dem, ska utformas så att risken för personskador begränsas. Glasytor och infästningar ska tåla dynamisk påverkan av en människa.

BBR 8:351 – Skydd mot sammanstötning

Stora glasytor i dörrar samt glasytor som kan förväxlas med dörrar eller öppningar ska vara tydligt markerade.

BBR 8:352 – Skydd mot fall genom glas

Glasytor ska utformas så att risken för att falla ut genom glasytan begränsas. Fallrisk anses föreligga om fallhöjden är mer än 2,0 m till underliggande mark eller golv och avståndet mellan glasytans underkant och golv eller mark är mindre än 0,6 m.

BBR 8:353 – Skydd mot skärskador

Glasytor ska utformas så att risken för skärskador begränsas. Gäller glasytor i andra utrymmen där barn kan vistas än bostäder om avståndet från glasytans underkant till golvet eller marken är mindre än 0,8 m. Glasytor i dörrar i förskolor/skolor bör dock ha härdat eller laminerat glas om avståndet från glasytans underkant till golvet eller marken är mindre än 1,5 m.

Med förskolor/skolor avses skolor med barn upp till 17 års ålder.

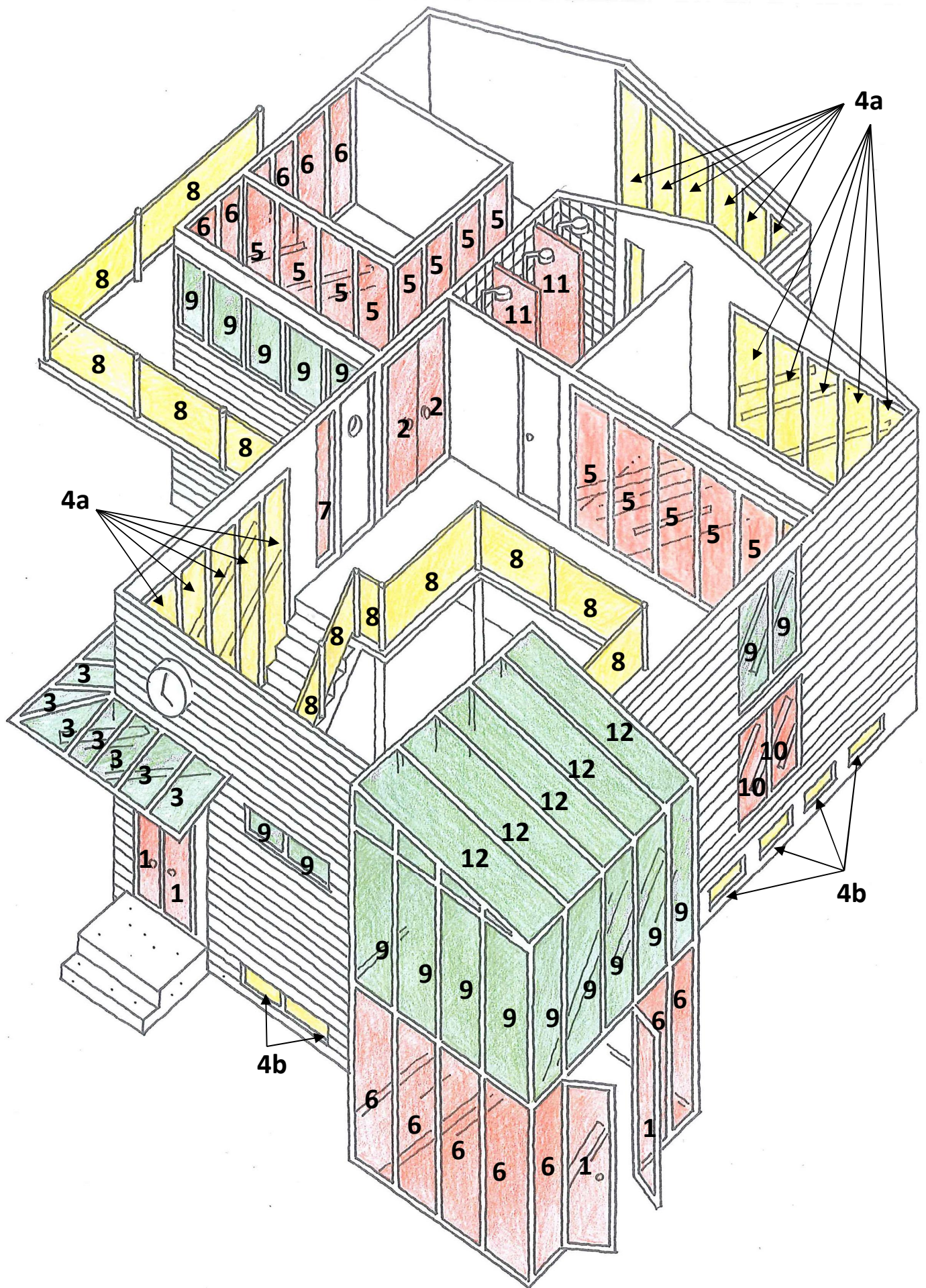
I publikationen har glasytor som omfattas av ovanstående krav numrerats och markerats enligt nedan:
Färgmarkeringar:

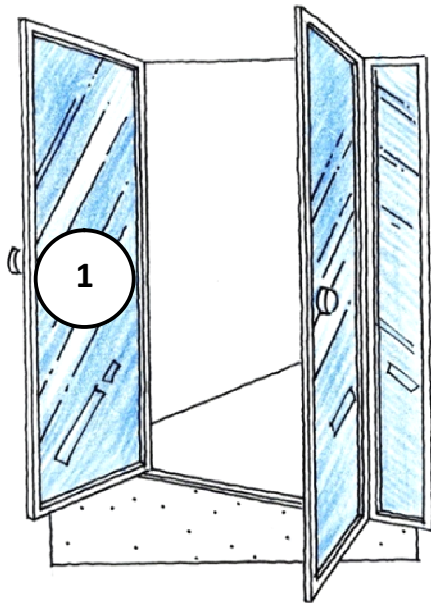
Röd = Skydd mot skärskador, eventuellt skydd mot sammanstötning

Gul = Skydd mot skärskador och fall, eventuellt skydd mot sammanstötning

Grön = Inga krav på personsäkerhet

Ofärgat = Särskilda krav

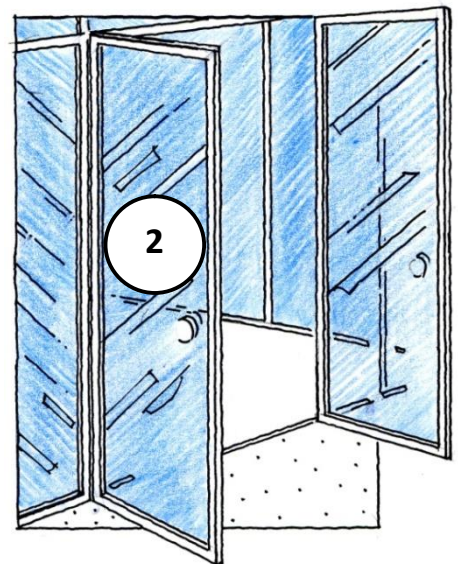




1. Glasat entréparti

Krav: Skydd mot skärskador och sammanstötning

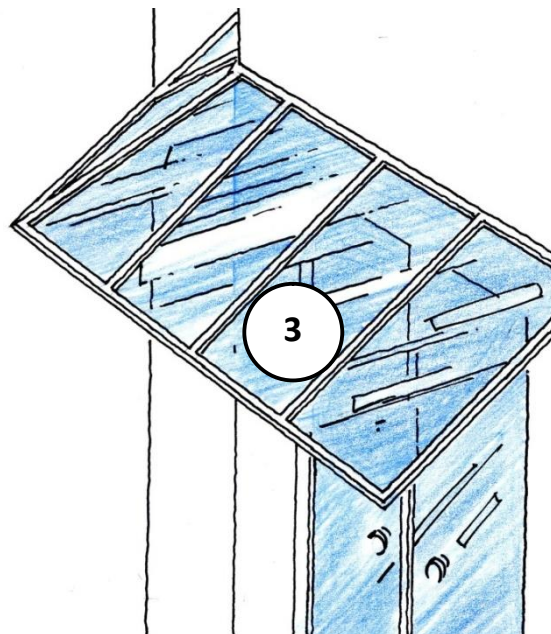
Glasval	Inv	Utv
Härdat (markerat) glas, lägst klass 1(C)3	x	x
Laminerat (markerat) glas, lägst klass 2(B)2	x	x



2. Glas i dörr-helglasad

Krav: Skydd mot skärskador och sammanstötning

Glasval	Inv	Utv
Härdat (markerat) glas, lägst klass 1(C)3	x	x
Laminerat (markerat) glas, lägst klass 2(B)2	x	x

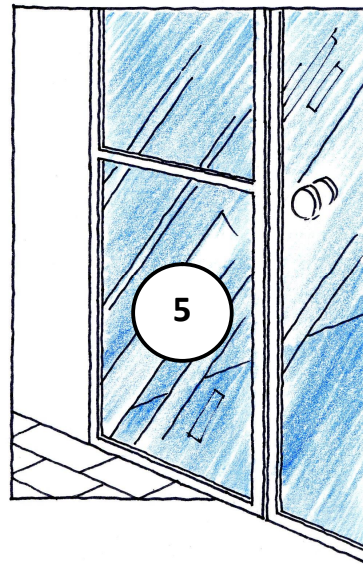
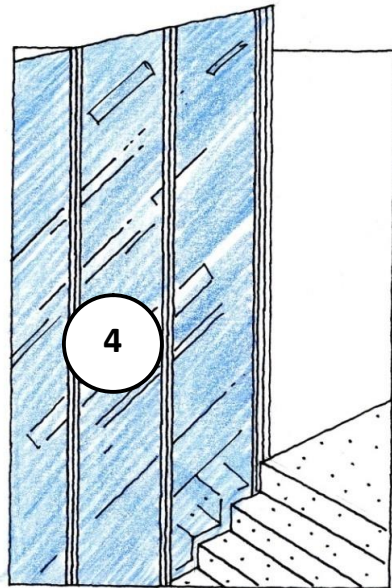


3. Glas i tak

Krav: Inga

Rekommenderat glasval

Härdat utvändigt, lamellglas invändigt



4. Glasparti i yttervägg

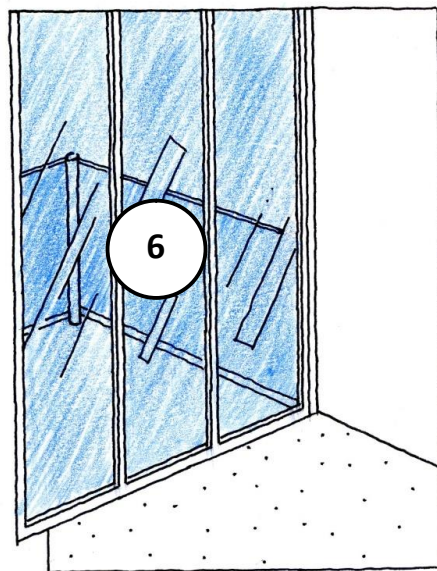
Krav: Skydd mot skärskador och fall

Glasval	Inv	Utv
4 a, Laminerat glas, lägst klass 2(B)2	x	-
4 b, Laminerat glas, lägst klass 2(B)2	-	x

5. Inv. glasparti

Krav: Skydd mot skärskador

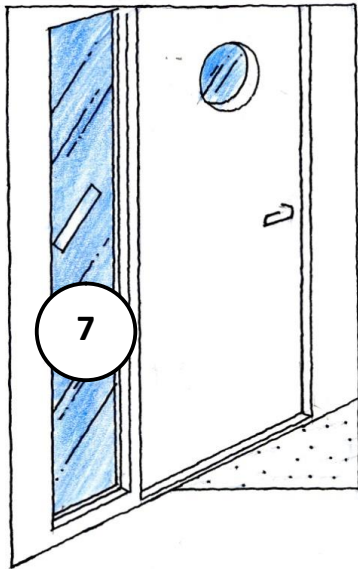
Glasval	Enkelglas
Härdat glas, lägst klass 1(C)3	x
Laminerat glas, lägst klass 2(B)2	x



6. Glas i yttervägg

Krav: Skydd mot skärskador

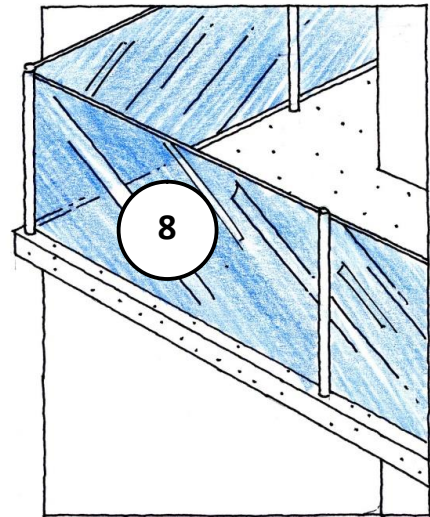
Glasval	Inv	Utv
Härdat glas, lägst klass 1(C)3	x	x
Laminerat glas, lägst klass 2(B)2	x	x



7. Glas i sidoljus

Krav: Skydd mot skärskador

Glasval	Inv	Utv
Härdat glas, lägst klass 1(C)3	x	x
Laminerat glas, lägst klass 2(B)2	x	x

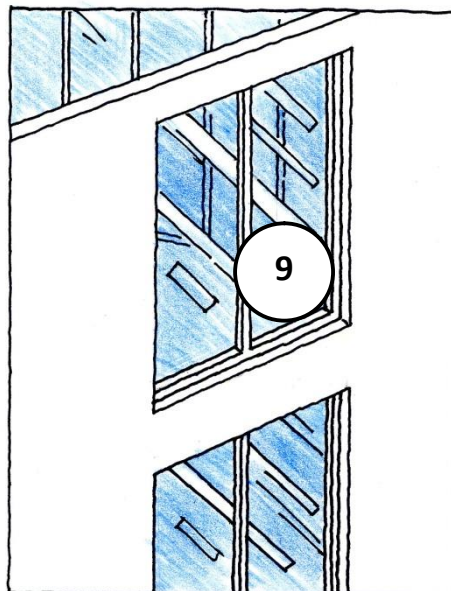


8. Glas i räcke

Krav: Skydd mot skärskador och fall

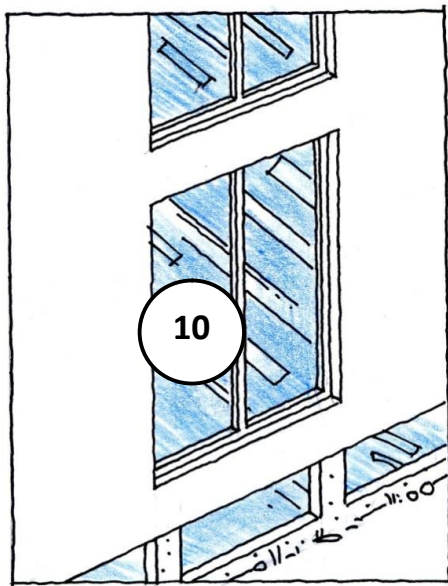
Glasval	Enkelglas
Laminerat glas, lägst klass 2(B)2	x

OBS! Vid fallrisk är det viktigt att dimensionera hela räcket, inkl infästningar, för de aktuella lasterna.



9. Glas i yttervägg

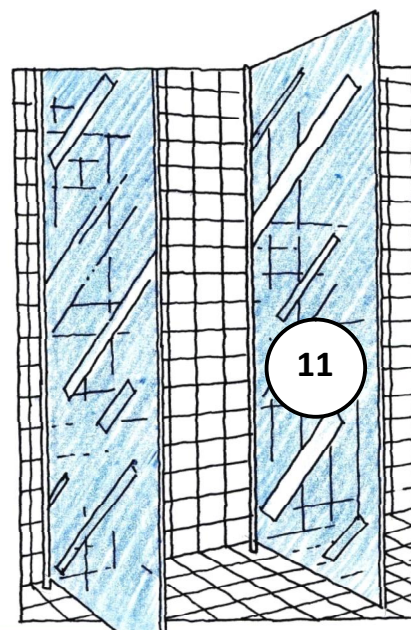
Krav: Inga krav på personsäkerhet, avstånd från golv till underkant glas mer än 0,8 m.



10. Glas i yttervägg

Krav: Skydd mot skärskador

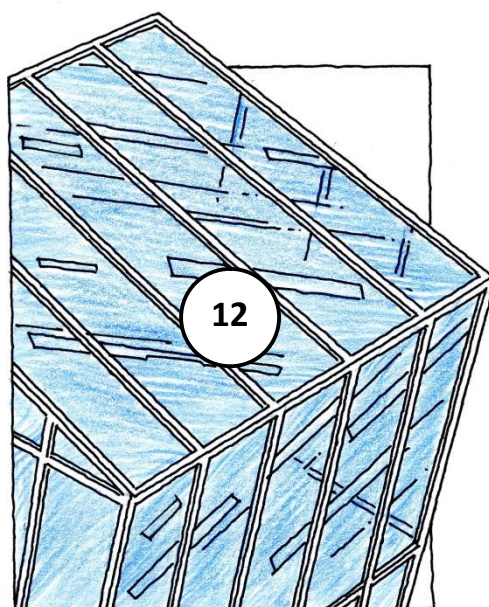
Glasval	Inv	Utv
Härdat glas, lägst klass 1(C)3	x	-
Laminerat glas, lägst klass 2(B)2	x	-



11. Glas i duschvägg

Krav: Skydd mot skärskador, stabilitet enligt SS-EN 14428

Glasval	Enkelglas
Härdat glas, lägst klass 1(C)3	x



12. Glas i tak

Krav: Inga

Rekommenderat glasval

Härdat utvändigt, lamellglas invändigt

Publikationerna, Glassäkra miljöer, anger riktlinjer för val av glas i applikationer där personer riskerar komma i kontakt med oskyddade glasytor i dessa miljöer. I läsanvisningarna till BBR avsnitt 8. Säkerhet vid användning, framgår att för en fullständig tolkning av hur kraven i avsnitt 8 kan uppfyllas, hänvisas till **MTK Säkerhet** som anger riktlinjer för val och montering av säkerhetsglas i olika miljöer.

Vad avser arbetsplatser är Arbetsmiljöverkets föreskrifter om arbetsplatsens utformning (**AFS 2009:2**) tillämplig. Byggnads- och arbetsmiljöförfattningarna är skrivna med inbördes samordning och sammanfaller i huvudsak vad avser byggnader. Arbetsmiljöverket kan dock vid inspektion förelägga arbetsgivare att göra förbättringar av arbetsmiljön även ifråga om befintliga byggnader, oavsett om någon ny- eller ombyggnad är aktuell vid tidpunkten.

En av Glascentrum/MTKs uppgifter är genom Monteringstekniska Kommittén (**MTK**) tolka normer och föreskrifter och publicera dessa i anvisningar och riktlinjer. Samtliga MTKs publikationer finns angivna på Glascentrums hemsida. Genom att abonnera på MTKs publikationer är man alltid uppdaterad på de normer och föreskrifter och de anvisningar, som är baserade på den samlade glasbranschens erfarenheter och kunskaper. Som abonnent av MTKs publikationer ingår gratis rådgivning om val och montering av glas.

Glascentrum erbjuder även företagsanpassade utbildningar inom området glas.

Se vidare på företagets hemsida www.glascentrum-mtk.se.



Grusåsvägen 10

352 45 VÄXJÖ

Tel 0470-279 40

www.glascentrum-mtk.se